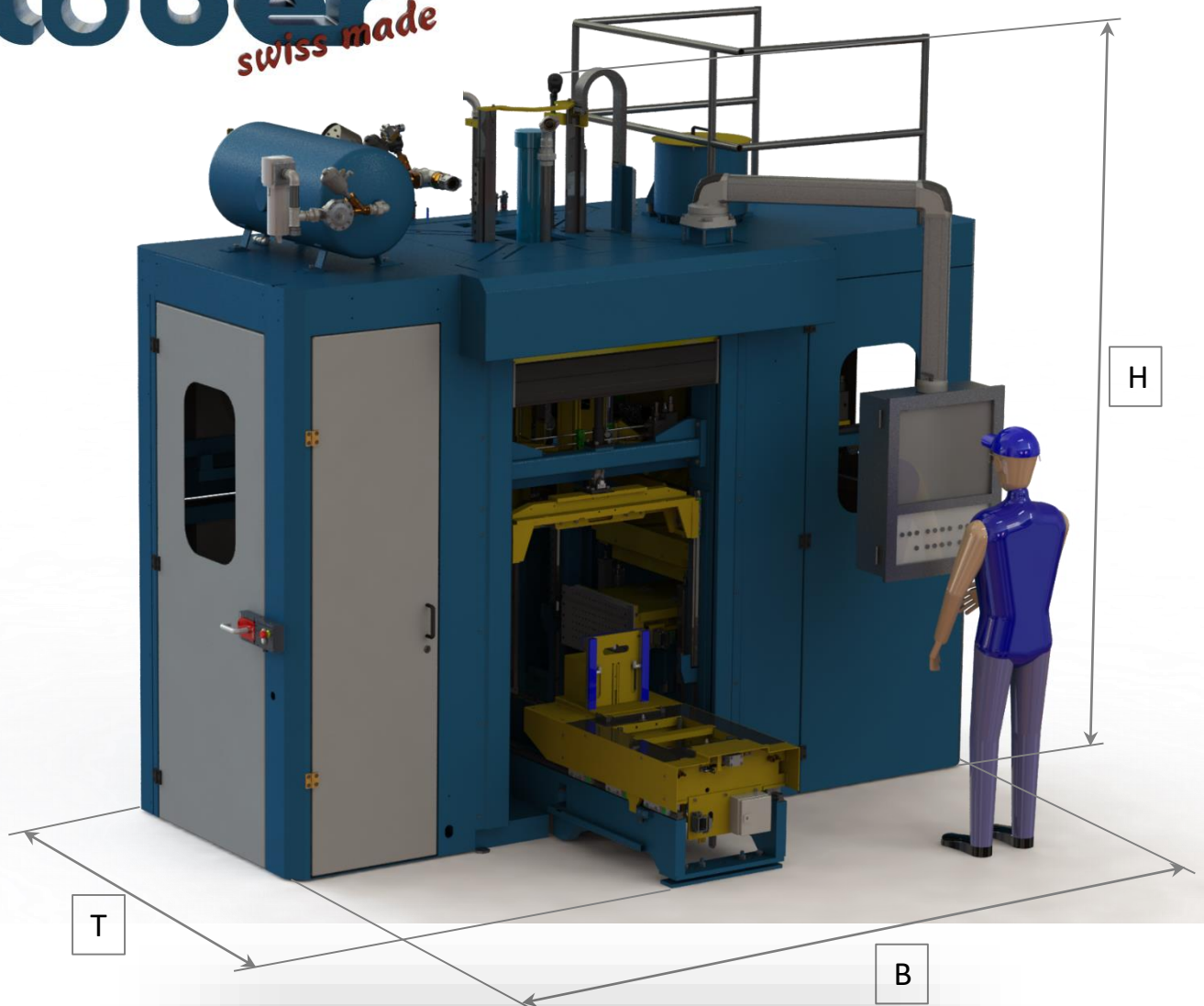


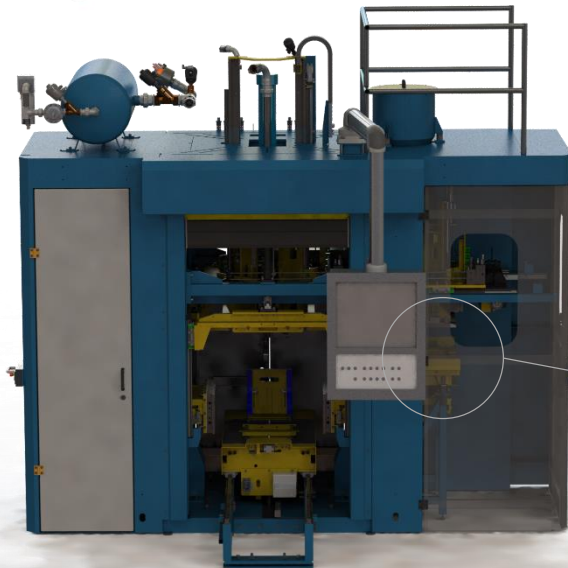
wüber
swiss made



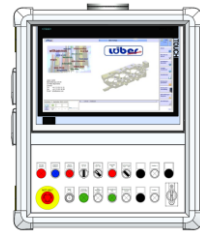
Technische Daten	C1S-20
Schussvolumen [Liter]	max. 30l
Werkzeuggröße maximal [mm]	800 x 800
Einschussbereich maximal [mm]	550 x 550
Werkzeuggewicht maximal [kg]	2000
Schließkraft horizontal	210 kN
Trockentaktzeit* [s]	16
Maschinenabmessung BxTxH [mm]	ca. 3800 x 2800 x 3200

* Maschinentaktzeit im Automatikbetrieb ohne Parameter wie Schusszeit, Begasung, Entlüftung
- berücksichtigt sind Hub optimierte horizontal geteilte Werkzeuge

wüber
swiss made



Bedienpanel



Schiessplattenreinigung



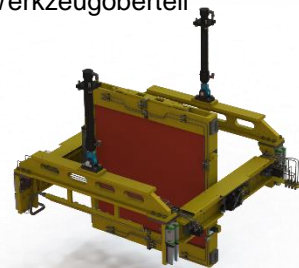
Vorteile und besondere Features

- Leistungsstarkes Schusssystem
- Schiessplattenreinigungsstation
- 90° drehbares Werkzeugoberteil
- patentierte Lüber-Begasungstechnik
- Für alle gängigen Kernherstellungsverfahren
- Energieeffizientes Hydrauliksystem
- Moderne grafische Bedienoberfläche
- Wegmesssysteme für alle Bewegungen
- Modularer Aufbau
- Fundamentlos

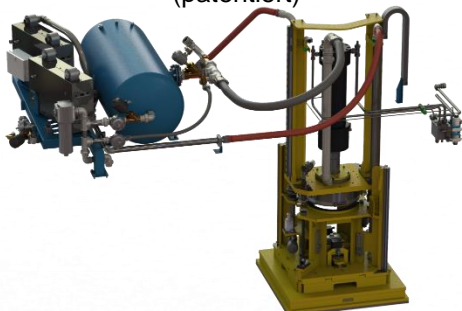
Energieeffizientes
Hydraulikaggregat



Drehbares
Werkzeugoberteil



Geteilte Versorgung von
Katalysator und Spülluft
(patentiert)



Geschlossenes Befüll-System
der Schiesseinheit (AO)
-kein Sandaustrocknen-

