

# Lüber Kernschliessmaschine C1M



## Technische Daten:

- Schussvolumen 20 - 60 Liter
- Einschussbereich bis max. 800mm x 800 mm
- Werkzeuggrösse bis max. 1000mm x 1000mm
- Schliesskraft bis max. 500kN (50 Tonnen)
- Trockentaktzeit 17 Sekunden



## Technische Besonderheiten:

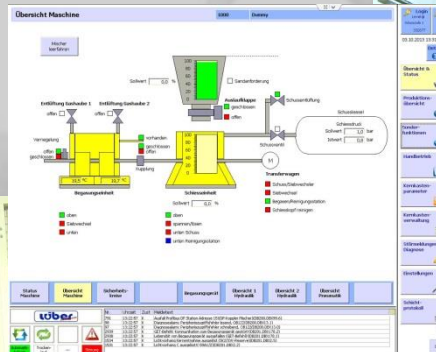
- 90° drehbares Werkzeugoberteil für Inspektion und Reinigung
- Automatischer Schusssiebwechsel
- Schiessplattenreinigungsstation
- Neues energieeffizientes Hydrauliksystem
- Modernste grafische Bedieneroberfläche



90° drehbares Werkzeugoberteil für Inspektion und Reinigung



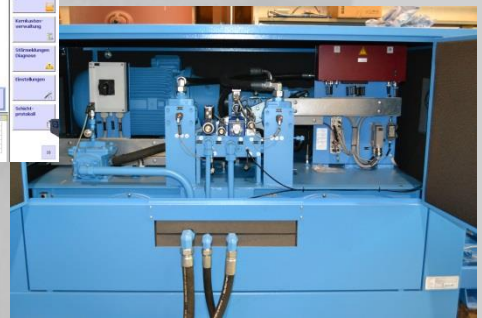
Automatischer Schusssiebwechsel



Modernste grafische Bedieneroberfläche



Schiessplattenreinigungsstation



Neues energieeffizientes Hydrauliksystem